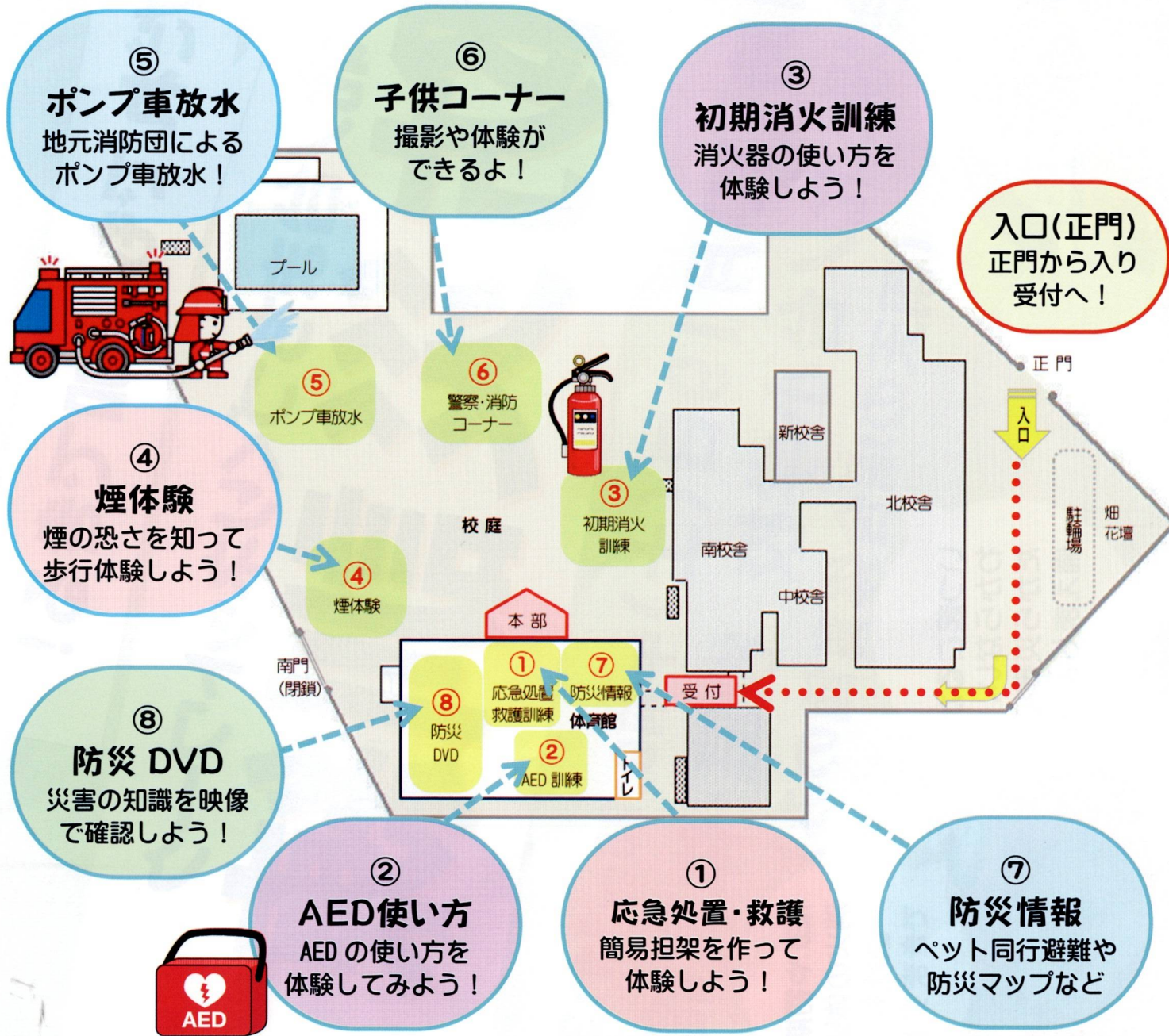


防災訓練会場図 及び 訓練内容



⑤
ポンプ車放水
地元消防団による
ポンプ車放水！

⑥
子供コーナー
撮影や体験が
できるよ！

③
初期消火訓練
消火器の使い方を
体験しよう！

入口(正門)
正門から入り
受付へ！

④
煙体験
煙の恐さを知って
歩行体験しよう！

⑧
防災 DVD
災害の知識を映像
で確認しよう！

②
AED使い方
AED の使い方を
体験してみよう！

①
応急処置・救護
簡易担架を作って
体験しよう！

⑦
防災情報
ペット同行避難や
防災マップなど

□□ プログラム □□

午前 9:00 受付開始
9:10 開会式
9:20 訓練開始

訓練内容

- ① 応急処置・救護訓練
- ② AEDの使い方訓練
- ③ 初期消火訓練
- ④ 煙体験
- ⑤ ポンプ車放水訓練
- ⑥ 子ども向けコーナー
(警察・消防 PR)
- ⑦ 防災情報
- ⑧ 防災 DVD 視聴

午前 11:00 訓練終了
11:00 閉会式
11:20 解散
(お土産配付・アンケート回収)

*上履き(スリッパ)ご持参ください。
*雨天の場合は体育館内のみです。
*訓練体験の順序は混雑状況により、番号順でなくても構いません。
*都合により、内容や配置が変わることがあります。
*会場に駐車場はありません。